

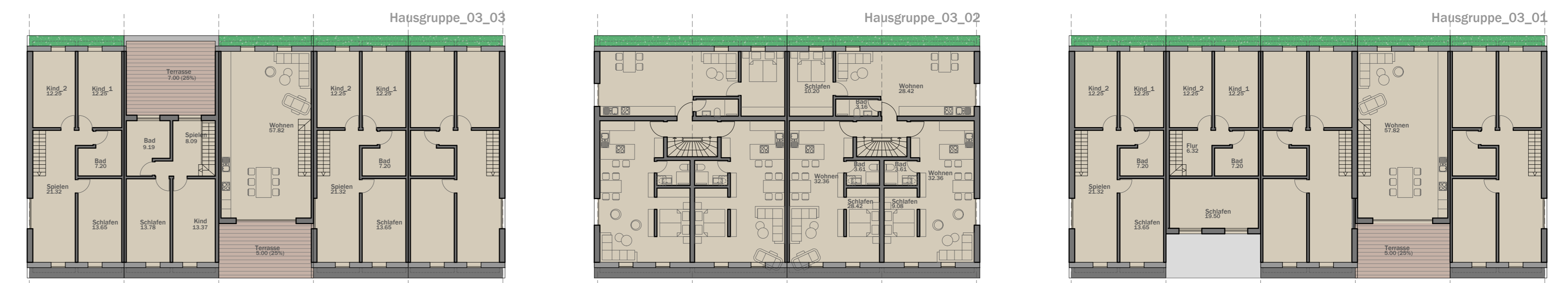
Übersicht 1 : 500



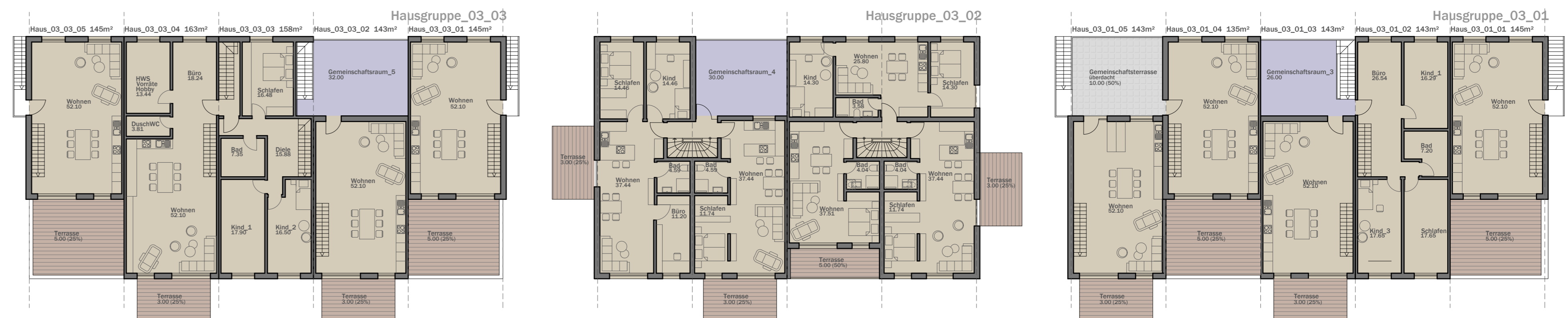
Gartenszene Baufeld\_3



Straßenszene Baufeld\_3



Dachgeschoss  
1:400



Obergeschoss



Erdgeschoss

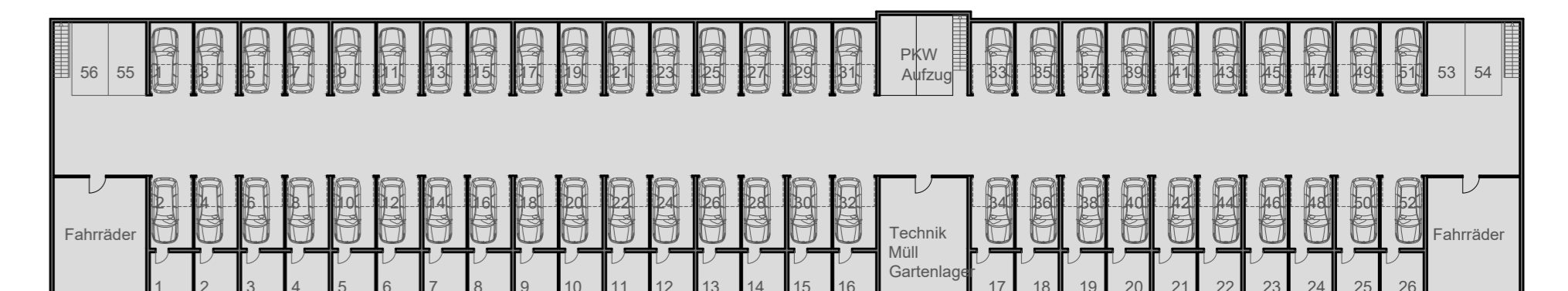
Erläuterungsbericht

Das Baugebiet „Abtswald Teil C“ ist ein weiterer Schritt der Stadt Wöhr zur Deckung der gestiegenen Nachfrage nach Wohnraum. Erwartung der Stadt Wöhr ist ein Wohngebiet mit städtebaulicher Qualität unter Beachtung sozialer Aspekte, wie auch energetischer und klimatischer Ziele.

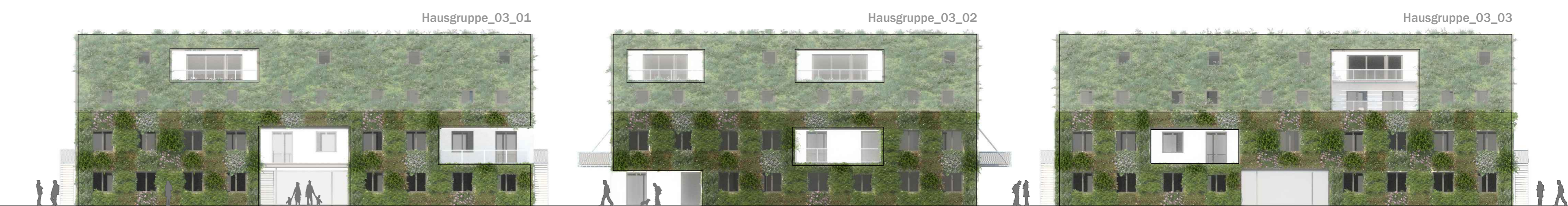
Unser Konzept:

Die umliegende Struktur aus Einfamilien- und kleineren Mehrfamilienhäusern wird nach unserer Konzeption ergänzt um eine Bebauung mit Wohneinheiten verschiedener Größe und Anordnung, die unterschiedlichen Wohnbedürfnissen Raum schaffen.

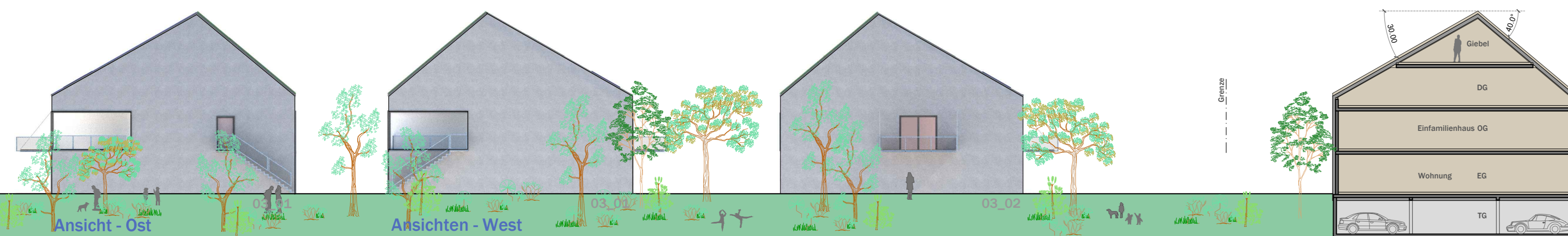
Unsere Zielsetzung ist ein attraktives, außenraumbezogenes Wohnen mit Freiflächen für gemeinschaftlich genutzte Innenräume, Außenräume (mit und ohne Überdachung) und Grünanlagen, die sich zur Begegnung und zum gemeinsamen Aufenthalt anbieten, was den Grundgedanken einer gemeinschaftlichen Wohnanlage widerspiegelt.



Tiefgarage  
1:400



Straßenansicht - Nord



Querschnitt



Gartenansicht - Süd